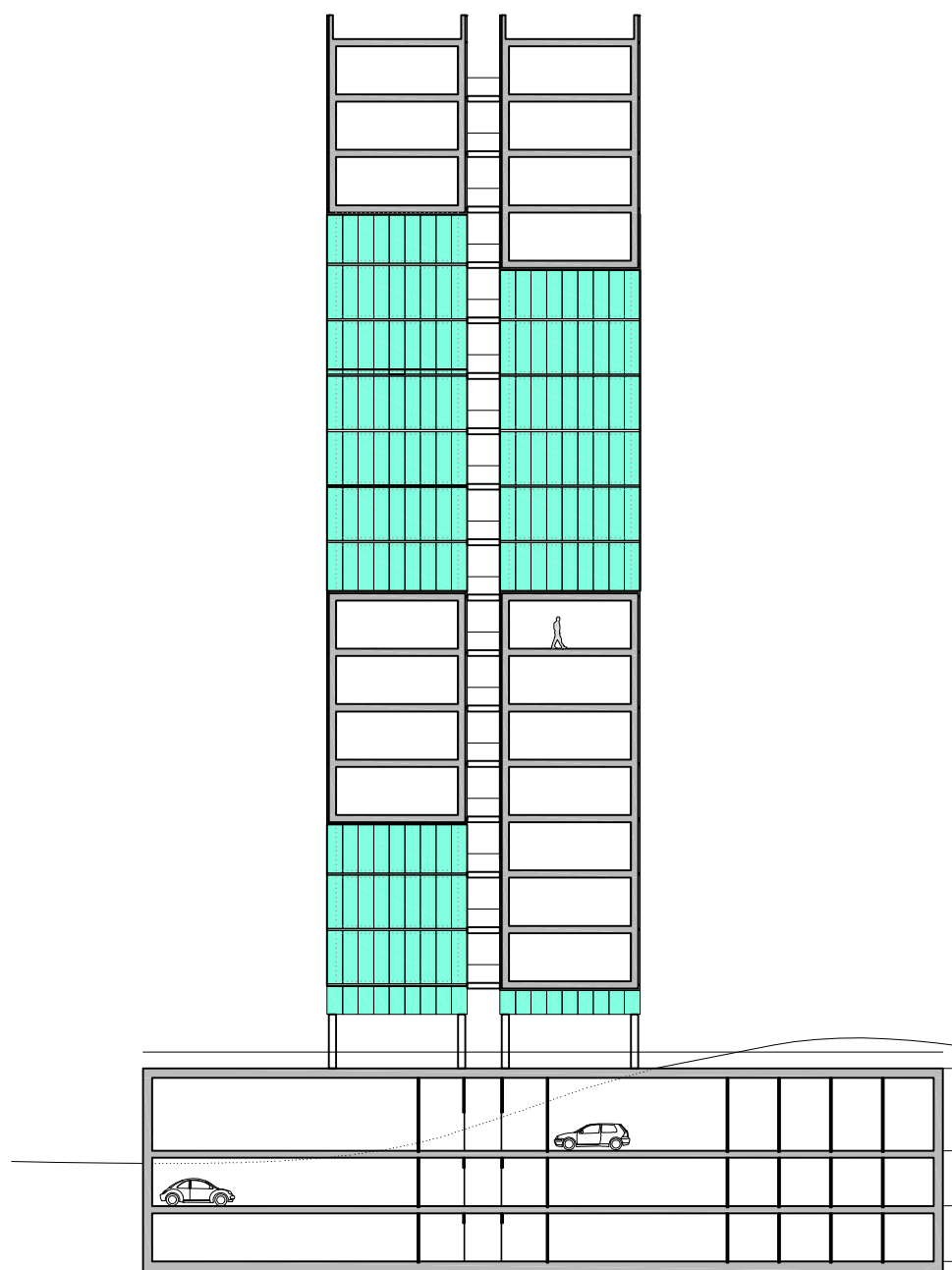
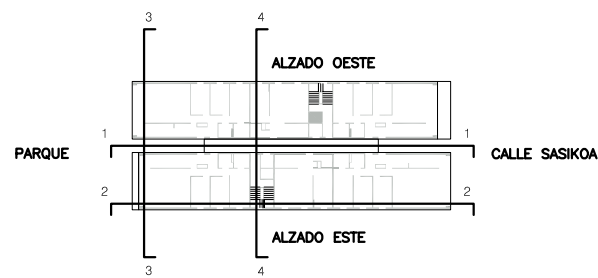


SECCIÓN TRANSVERSAL (3)



SECCIÓN POR VUELOS DE FACHADA (4)



PLANO NO DEFINITIVO
ANTEPROYECTO

PROYECTO
TORRE DE VIVIENDAS R.5 EN
EL SECTOR DE LA ESTACIÓN DE
DURANGO, VIZCAYA

PLANO
SECCIONES TRANSVERSALES

ARQUITECTOS

ROBERTO ERCILLA M. ANGEL CAMPO

No. PROYECTO 0409-A FECHA DICIEMBRE-2004

REVISADO ESCALA 1:200

No. PLANO MODIFICADO No. PLANO A08